



Istituto Scientifico Universitario San Raffaele (Milano)
Dipartimento di Odontoiatria
Direttore Prof. E. Gherlone

FOLLOW-UP DI UNA NUOVA SISTEMATICA IMPLANTARE



Università Vita-Salute San Raffaele
Facoltà di Medicina e chirurgia
Corso di Laurea Igiene Dentale
Presidente Prof. E. Gherlone

N. Ciampoli*, R. De Lellis, M. Bordoni, R. Satragno, E. Gherlone

Ateneo Vita Salute, San Raffaele (Mi) – C.L.I.D. Presidente Prof. E. Gherlone

BACKGROUND

IL NUMERO DELLE SISTEMATICHE IMPLANTARI PRESENTI IN COMMERCIO È IN COSTANTE AUMENTO, NON SEMPRE PRESENTANDOSI INNOVATIVE E COME TALI DA GIUSTIFICARNE L'UTILIZZO.

OBIETTIVO

LA SISTEMATICA OGGETTO DI QUESTO STUDIO, LA EDIERRE IMPLANT SYSTEM, SI PROPONE DI FORNIRE AL CLINICO LA POSSIBILITÀ DI UTILIZZARE SIA LA FIXTURE CHE LA COMPONENTISTICA PROTESICA NEL SEGNO DELLA SEMPLICITÀ E DELL'ERGONOMIA

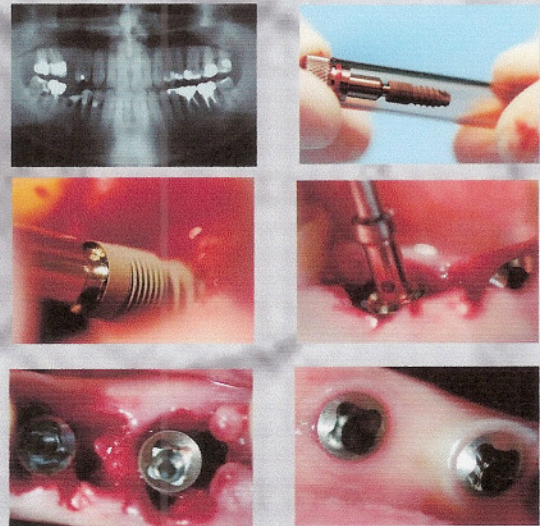
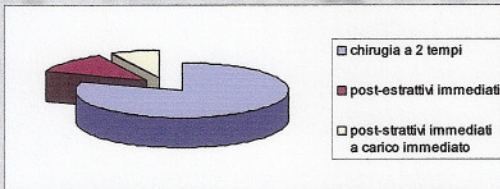
MATERIALI E METODI

LO STUDIO È STATO CONDOTTO NELL'ARCO DI DUE ANNI.

GLI IMPIANTI PRIMER SR SONO STATI INSERITI SECONDO GLI STANDARDS DEI PROTOCOLLI ATTUALI.

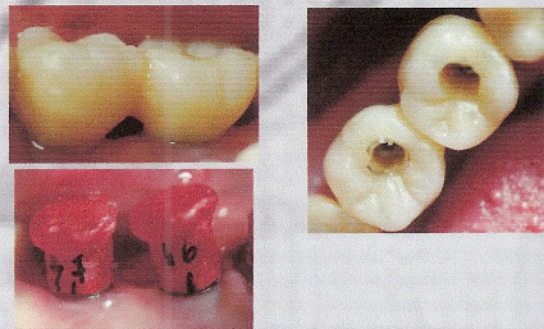
SONO STATI INSERITI N. 131 IMPIANTI COSÌ SUDDIVISI:

69 NEL MASCELLARE SUPERIORE, 62 NELLA MANDIBOLA, 105 CON CHIRURGIA A DUE TEMPI, (CON 12 GRANDI RIALZI DI SENO MASCELLARE E 7 MINI RIALZI DI SENO MASCELLARE), 16 POST-ESTRATTIVI IMMEDIATI, (CON 6 MINI RIALZI DI SENO MASCELLARE), 10 POST-ESTRATTIVI IMMEDIATI A CARICO IMMEDIATO



RISULTATI

SONO STATI RIMOSI 2 IMPIANTI, UNO NEL MASCELLARE SUPERIORE (POST-ESTRATTIVO IMMEDIATO) ED UNO NELLA MANDIBOLA (CHIRURGIA A DUE TEMPI)



CONCLUSIONI

LA SISTEMATICA, SEPPUR ANCORA CON UNA CASISTICA LIMITATA, PRESENTA UNA PERCENTUALE DI SUCCESSO SOVRAPPONIBILE AGLI STANDARD STABILITI DALLA LETTERATURA, MOSTRANDO UNA PECULIARE VERSATILITÀ E FACILITÀ DI UTILIZZO